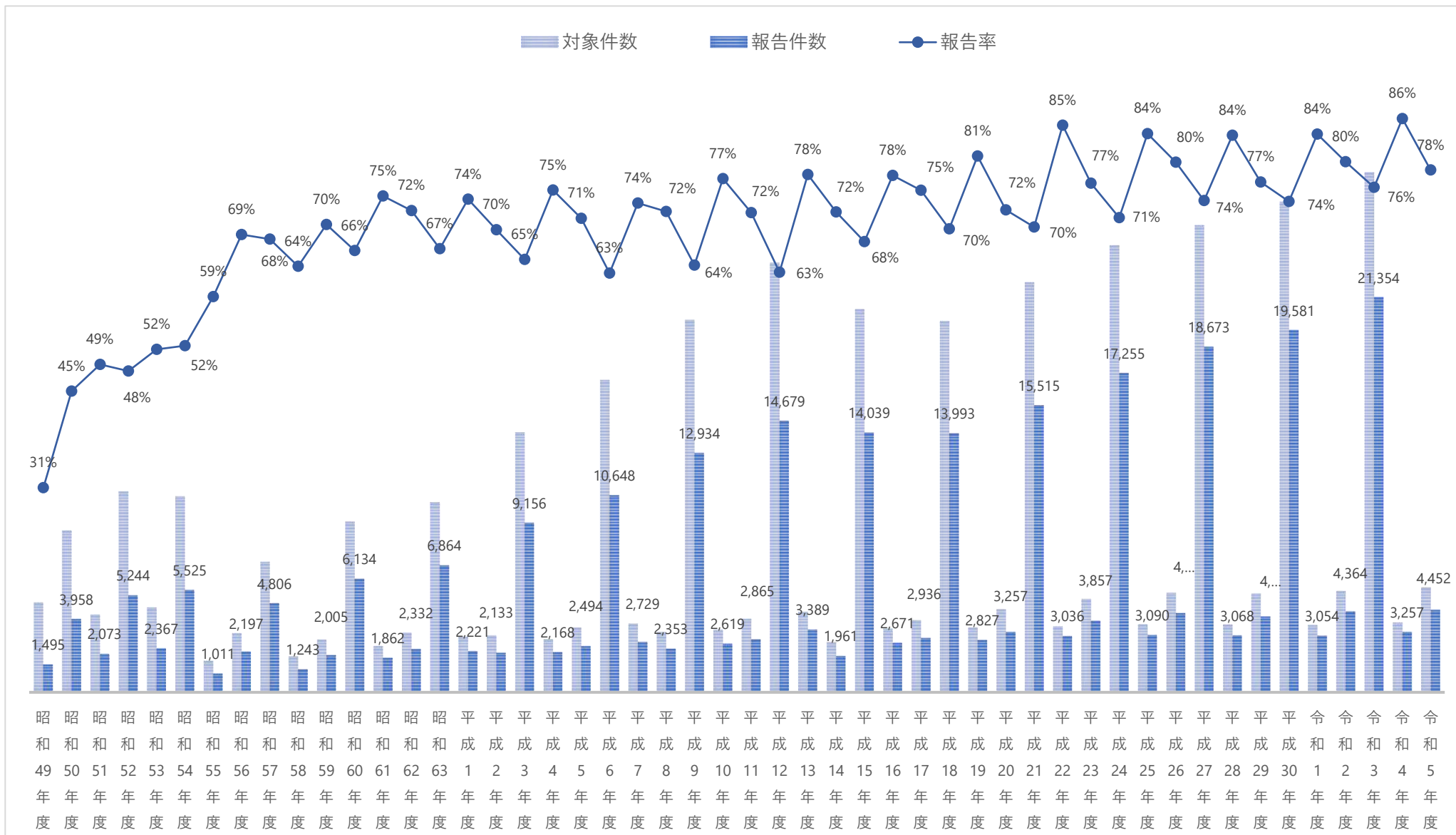


# 定期報告受付件数

## 1.定期報告 特定建築物報告 受付件数（年度別）



■ 定期報告 特定建築物報告 受付件数表（年度別）

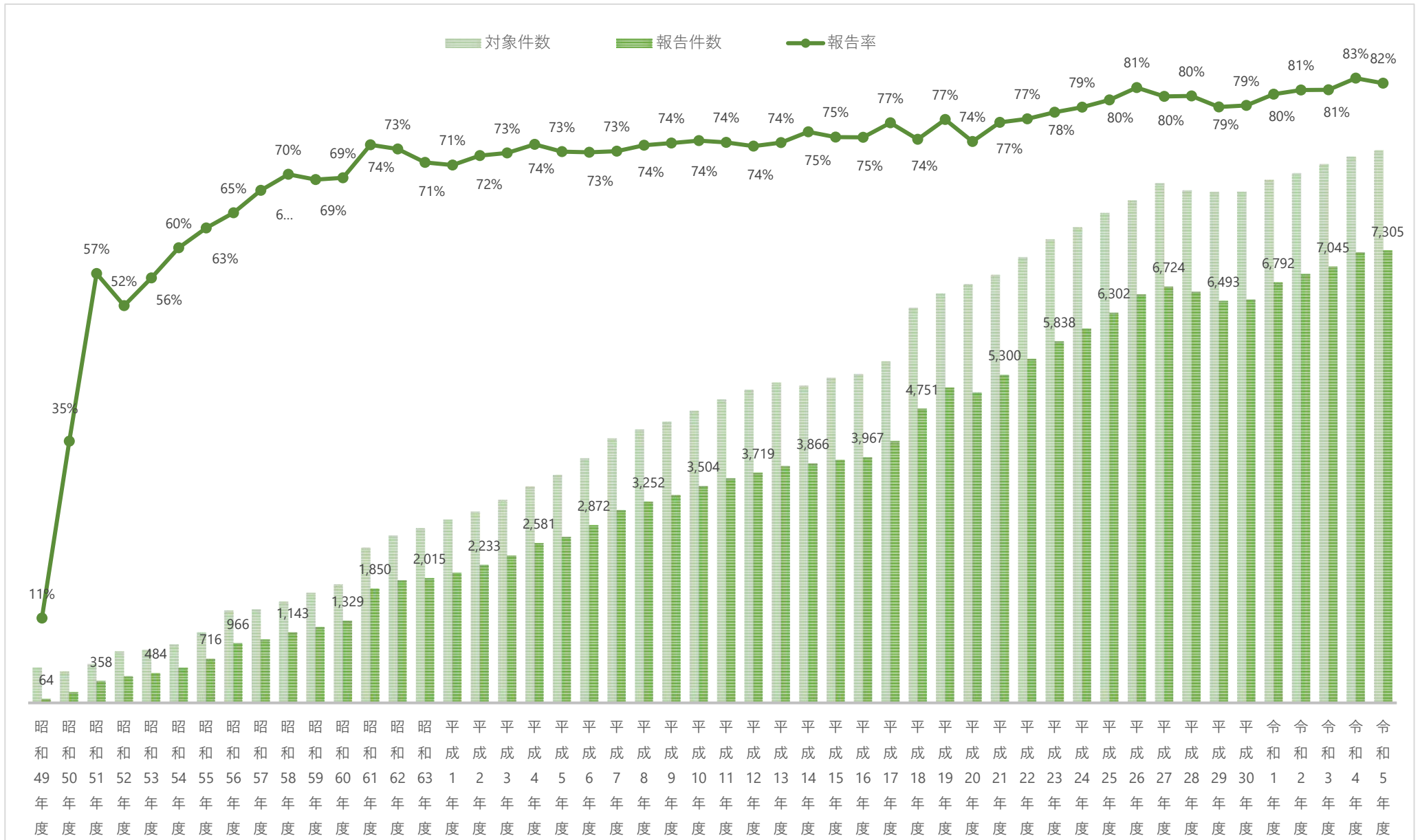
年 度	昭和49年度	昭和50年度	昭和51年度	昭和52年度	昭和53年度	昭和54年度	昭和55年度	昭和56年度	昭和57年度	昭和58年度	昭和59年度	昭和60年度	昭和61年度
対象件数	4,863件	8,746件	4,208件	10,858件	4,591件	10,604件	1,700件	3,193件	7,058件	1,941件	2,852件	9,240件	2,496件
報告件数	1,495件	3,958件	2,073件	5,244件	2,367件	5,525件	1,011件	2,197件	4,806件	1,243件	2,005件	6,134件	1,862件
報 告 率	31%	45%	49%	48%	52%	52%	59%	69%	68%	64%	70%	66%	75%

年 度	昭和62年度	昭和63年度	平成1年度	平成2年度	平成3年度	平成4年度	平成5年度	平成6年度	平成7年度	平成8年度	平成9年度	平成10年度	平成11年度
対象件数	3,221件	10,296件	2,997件	3,069件	14,075件	2,872件	3,501件	16,900件	3,712件	3,257件	20,151件	3,392件	3,975件
報告件数	2,332件	6,864件	2,221件	2,133件	9,156件	2,168件	2,494件	10,648件	2,729件	2,353件	12,934件	2,619件	2,865件
報 告 率	72%	67%	74%	70%	65%	75%	71%	63%	74%	72%	64%	77%	72%

年 度	平成12年度	平成13年度	平成14年度	平成15年度	平成16年度	平成17年度	平成18年度	平成19年度	平成20年度	平成21年度	平成22年度	平成23年度	平成24年度
対象件数	23,251件	4,355件	2,717件	20,732件	3,439件	3,891件	20,090件	3,507件	4,493件	22,186件	3,562件	5,040件	24,185件
報告件数	14,679件	3,389件	1,961件	14,039件	2,671件	2,936件	13,993件	2,827件	3,257件	15,515件	3,036件	3,857件	17,255件
報 告 率	63%	78%	72%	68%	78%	75%	70%	81%	72%	70%	85%	77%	71%

年 度	平成25年度	平成26年度	平成27年度	平成28年度	平成29年度	平成30年度	令和1年度	令和2年度	令和3年度	令和4年度	令和5年度
対象件数	3,680件	5,375件	25,269件	3,665件	5,344件	26,541件	3,641件	5,473件	28,139件	3,777件	5,672件
報告件数	3,090件	4,282件	18,673件	3,068件	4,099件	19,581件	3,054件	4,364件	21,354件	3,257件	4,452件
報 告 率	84%	80%	74%	84%	77%	74%	84%	80%	76%	86%	78%

## 2. 定期報告 建築設備報告 受付件数（年度別）



■ 定期報告 建築設備報告 受付件数表（年度別）

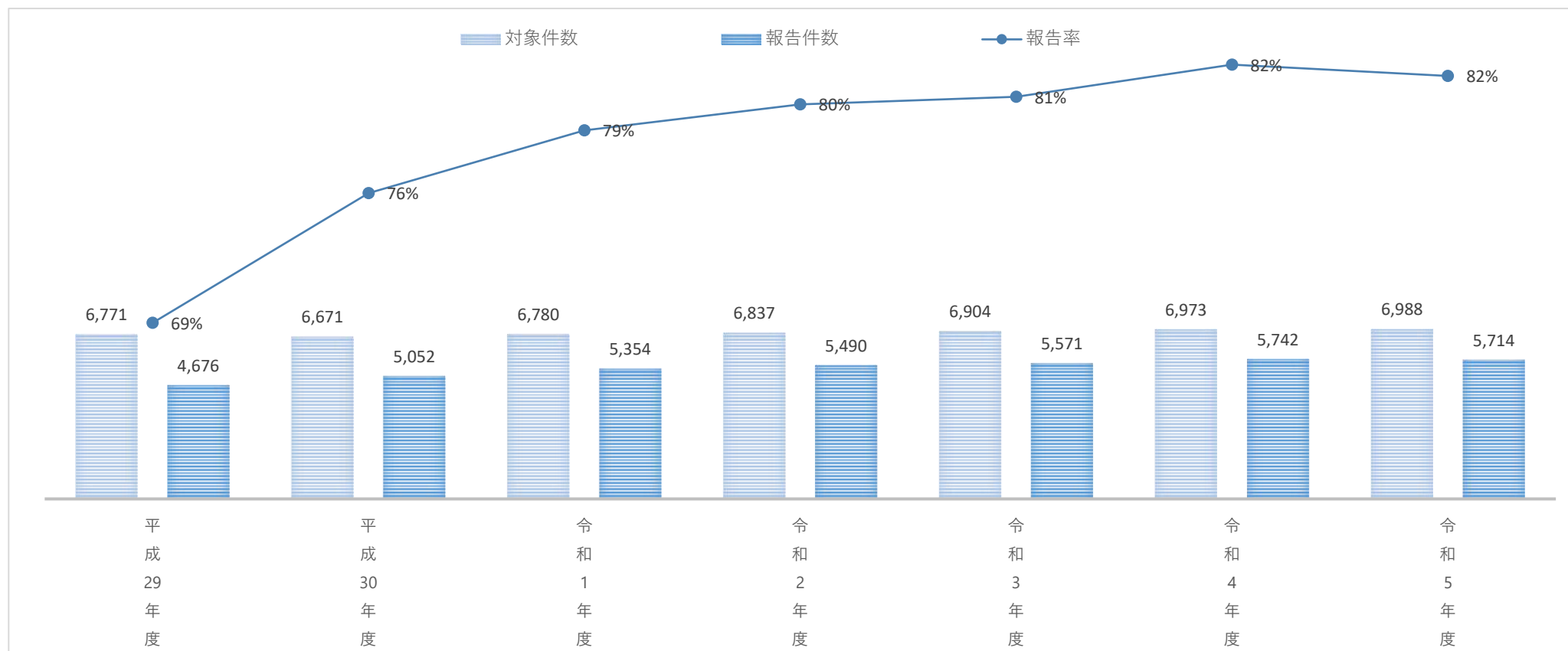
年 度	昭和49年度	昭和50年度	昭和51年度	昭和52年度	昭和53年度	昭和54年度	昭和55年度	昭和56年度	昭和57年度	昭和58年度	昭和59年度	昭和60年度	昭和61年度
対象件数	572件	509件	631件	831件	862件	948件	1,141件	1,492件	1,511件	1,637件	1,776件	1,916件	2,509件
報告件数	64件	176件	358件	436件	484件	570件	716件	966件	1,023件	1,143件	1,228件	1,329件	1,850件
報 告 率	11%	35%	57%	52%	56%	60%	63%	65%	68%	70%	69%	69%	74%

年 度	昭和62年度	昭和63年度	平成1年度	平成2年度	平成3年度	平成4年度	平成5年度	平成6年度	平成7年度	平成8年度	平成9年度	平成10年度	平成11年度
対象件数	2,704件	2,822件	2,962件	3,088件	3,279件	3,498件	3,682件	3,949件	4,273件	4,415件	4,541件	4,717件	4,899件
報告件数	1,979件	2,015件	2,105件	2,233件	2,382件	2,581件	2,682件	2,872件	3,115件	3,252件	3,358件	3,504件	3,628件
報 告 率	73%	71%	71%	72%	73%	74%	73%	73%	73%	74%	74%	74%	74%

年 度	平成12年度	平成13年度	平成14年度	平成15年度	平成16年度	平成17年度	平成18年度	平成19年度	平成20年度	平成21年度	平成22年度	平成23年度	平成24年度
対象件数	5,056件	5,170件	5,125件	5,252件	5,309件	5,516件	6,382件	6,609件	6,763件	6,911件	7,197件	7,483件	7,680件
報告件数	3,719件	3,827件	3,866件	3,926件	3,967件	4,228件	4,751件	5,094件	5,015件	5,300件	5,553件	5,838件	6,045件
報 告 率	74%	74%	75%	75%	75%	77%	74%	77%	74%	77%	77%	78%	79%

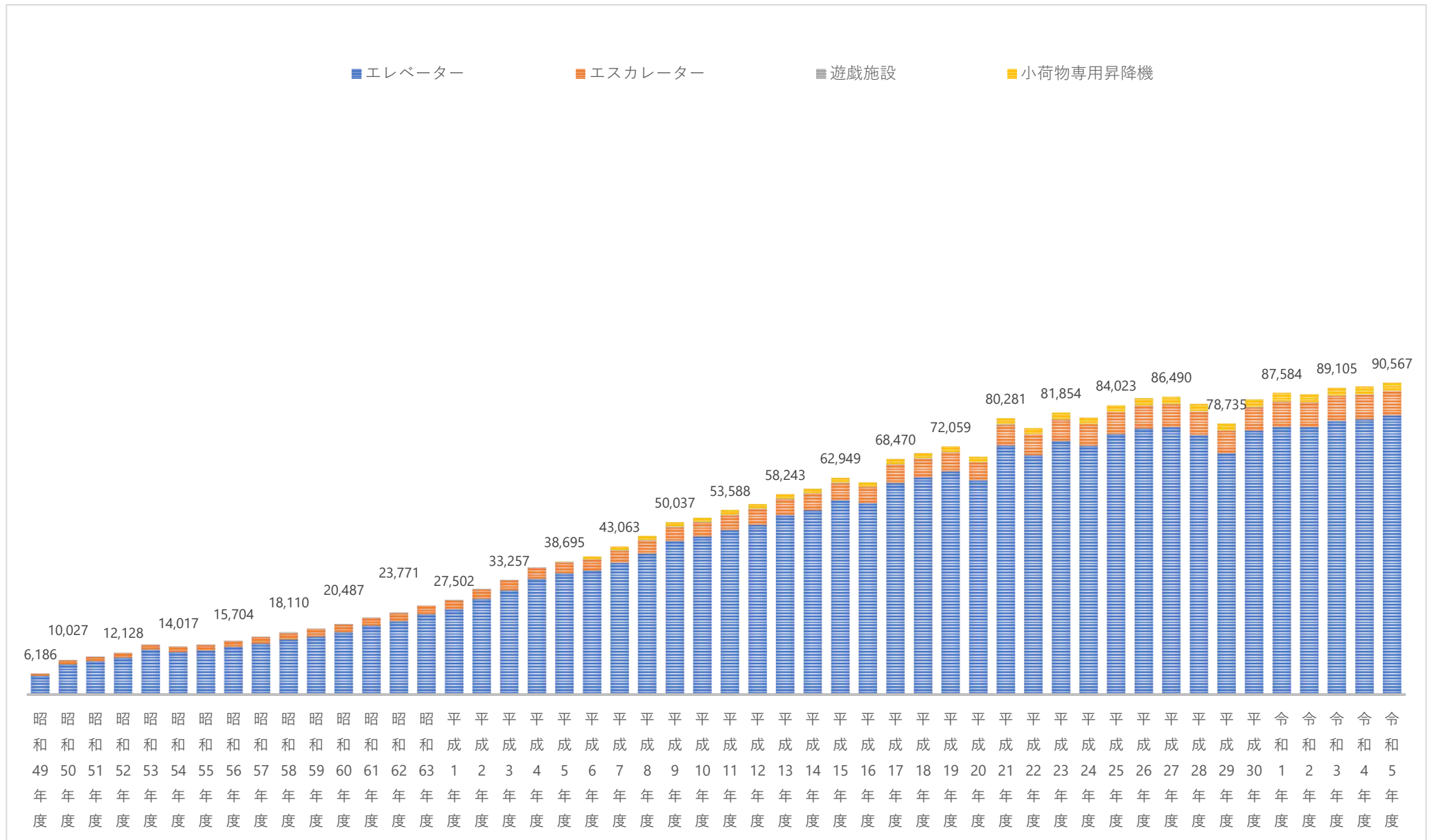
年 度	平成25年度	平成26年度	平成27年度	平成28年度	平成29年度	平成30年度	令和1年度	令和2年度	令和3年度	令和4年度	令和5年度
対象件数	7,911件	8,111件	8,391件	8,276件	8,248件	8,252件	8,445件	8,554件	8,698件	8,819件	8,924件
報告件数	6,302件	6,594件	6,724件	6,637件	6,493件	6,513件	6,792件	6,927件	7,045件	7,278件	7,305件
報 告 率	80%	81%	80%	80%	79%	79%	80%	81%	81%	83%	82%

### 3. 定期報告 防火設備報告 受付件数（年度別）



年度	平成29年度	平成30年度	令和1年度	令和2年度	令和3年度	令和4年度	令和5年度
対象件数	6,771件	6,671件	6,780件	6,837件	6,904件	6,973件	6,988件
報告件数	4,676件	5,052件	5,354件	5,490件	5,571件	5,742件	5,714件
報告率	69%	76%	79%	80%	81%	82%	82%

#### 4.定期報告 昇降機および遊戯施設等報告件数（年度別）



■ 定期報告 昇降機および遊戯施設等報告件数表（年度別）

年 度	昭和49年度	昭和50年度	昭和51年度	昭和52年度	昭和53年度	昭和54年度	昭和55年度	昭和56年度	昭和57年度	昭和58年度	昭和59年度	昭和60年度	昭和61年度
エレベーター	5,496件	8,869件	9,781件	10,727件	13,020件	12,415件	12,871件	13,871件	14,826件	16,036件	16,849件	18,199件	20,050件
エスカレーター	635件	1,075件	1,272件	1,327件	1,485件	1,525件	1,635件	1,750件	1,868件	1,980件	2,215件	2,193件	2,244件
遊 戯 施 設	55件	83件	74件	74件	84件	77件	96件	83件	93件	94件	80件	95件	90件
小荷物専用昇降機	—	—	—	—	—	—	—	—	—	—	—	—	—
合 計	6,186件	10,027件	11,127件	12,128件	14,589件	14,017件	14,602件	15,704件	16,787件	18,110件	19,144件	20,487件	22,384件

年 度	昭和62年度	昭和63年度	平成1年度	平成2年度	平成3年度	平成4年度	平成5年度	平成6年度	平成7年度	平成8年度	平成9年度	平成10年度	平成11年度
エレベーター	21,326件	23,399件	24,844件	27,869件	30,301件	33,653件	35,233件	36,023件	38,304件	40,849件	44,565件	45,860件	47,753件
エスカレーター	2,368件	2,382件	2,567件	2,712件	2,867件	3,199件	3,225件	3,202件	3,568件	3,956件	4,139件	4,173件	4,421件
遊 戯 施 設	77件	75件	91件	83件	89件	105件	109件	110件	123件	139件	135件	137件	119件
小荷物専用昇降機	—	—	—	—	—	—	128件	847件	1,068件	1,173件	1,198件	1,254件	1,295件
合 計	23,771件	25,856件	27,502件	30,664件	33,257件	36,957件	38,695件	40,182件	43,063件	46,117件	50,037件	51,424件	53,588件

年 度	平成12年度	平成13年度	平成14年度	平成15年度	平成16年度	平成17年度	平成18年度	平成19年度	平成20年度	平成21年度	平成22年度	平成23年度	平成24年度
エレベーター	49,282件	52,037件	53,524件	56,377件	55,605件	61,488件	63,101件	64,821件	62,197件	72,332件	69,485件	73,659件	72,308件
エスカレーター	4,629件	4,721件	4,900件	5,039件	4,672件	5,366件	5,446件	5,502件	5,254件	6,034件	6,037件	6,227件	6,228件
遊 戯 施 設	120件	115件	108件	123件	119件	99件	109件	95件	81件	76件	74件	74件	67件
小荷物専用昇降機	1,341件	1,370件	1,327件	1,410件	1,275件	1,517件	1,507件	1,641件	1,578件	1,839件	1,803件	1,894件	1,875件
合 計	55,372件	58,243件	59,859件	62,949件	61,671件	68,470件	70,163件	72,059件	69,110件	80,281件	77,399件	81,854件	80,478件

年 度	平成25年度	平成26年度	平成27年度	平成28年度	平成29年度	平成30年度	令和1年度	令和2年度	令和3年度	令和4年度	令和5年度
エレベーター	75,632件	77,304件	77,610件	75,308件	70,094件	76,665件	77,706件	77,685件	79,510件	79,916件	81,010件
エスカレーター	6,368件	6,646件	6,694件	6,854件	6,585件	6,739件	7,309件	7,220件	7,228件	7,250件	7,143件
遊 戯 施 設	60件	80件	67件	79件	69件	75件	76件	59件	64件	53件	74件
小荷物専用昇降機	1,963件	2,001件	2,119件	2,163件	1,987件	2,266件	2,493件	2,249件	2,303件	2,270件	2,340件
合 計	84,023件	86,031件	86,490件	84,404件	78,735件	85,745件	87,584件	87,213件	89,105件	89,489件	90,567件